



# ADAPTADOR DE PANTALLA USB



**Guía de Instalación Rápida**

DA-70834

# 1. Instalación del controlador

---

**Precaución: NO conecte el adaptador al ordenador antes de instalar el driver suministrado.**

---

Inserte el CD en la unidad de disco y el programa de instalación se ejecutará automáticamente cuando el CD de instalación se inserte. A continuación, siga las instrucciones en pantalla para} completar la instalación.

## Para usuarios de Windows Vista / Windows 7:

- Por favor, haga clic en **Run Setup.exe** para ejecutar el programa de instalación.
- Si se encuentra con un cuadro de diálogo **User Account Control** al intentar instalar un programa, escriba una contraseña de administrador o haga clic en **Allow** para iniciar la instalación.
- Cuando se le pida que reinicie el equipo, haga clic en **Yes**. Tenga en cuenta que un reinicio es siempre necesario para una instalación correcta. Si el reinicio del sistema no aparece, asegúrese de reiniciar manualmente el equipo.

## Para usuarios de Windows 2000 / Windows XP:

- Si se le pide un parche de sistema después de ejecutar el archivo de instalación, por favor, descargue e instale el parche necesario en primer lugar. Después de eso, ejecute el archivo de instalación de nuevo para instalar el controlador.

## 2. Haciendo Conexión

Conecte el extremo pequeño del cable USB al adaptador. A continuación, conecte el otro extremo del cable USB a un puerto USB 2.0 del ordenador.

Si su monitor no está conectado al adaptador, realice la conexión y encienda su monitor.

Después de la conexión, Windows completará automáticamente la instalación. En Windows Vista, si el complemento en el monitor está en blanco, reinicie el sistema otra vez.

---

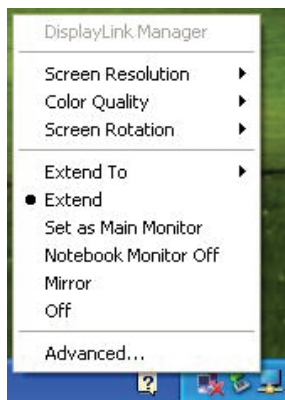
**Nota:** Antes de que la instalación esté completa, es normal que la pantalla se oscurezca un par de veces.

---

### 3. Cambiar el modo de visualización

Hay varias maneras de utilizar el monitor conectado al adaptador. El monitor de complemento puede ser configurado para utilizar el "modo espejo" o "modo extendido" (extiende el escritorio de Windows hacia el monitor de complemento).

Haga clic en el icono del **DisplayLink Device** para controlar el adaptador de pantalla y seleccionar la configuración **Display Properties** como se muestra abajo.



- **Modo Extendido:** La pantalla forma parte del escritorio extendido.
- **Modo Espejo:** La pantalla copia los contenidos de la pantalla primaria.
- **Modo de Apagado:** La pantalla se oscurece.
- **Configurar como Monitor Principal:** La pantalla es la pantalla primaria.
- **Monitor de su Notebook Apagado:** La pantalla de su Notebook es oscura y la pantalla DisplayLink es la pantalla primaria.

Esta **Guía de Instalación Rápida** sólo describe las instrucciones básicas de instalación. Para obtener más información, consulte el **Manual del Usuario** en el CD-ROM.